

Одобрил: инж. Веселин Даганов

Утвърдил:

/име, фамилия и подпис:/

/име, фамилия/, подпис:

дата: 24.06.2025 г.,

/попълва се само в случаите на чл. 53, ал. 4 от НСГ/

№ и дата на удостоверение за упражняване на лесовъдска практика: 7438 / 26.07.2012 г.

дата:

№ и дата на удостоверение за упражняване на лесовъдска практика: /

ТЕХНОЛОГИЧЕН ПЛАН № 1.

За добив на дървесина от отдел "560" подотдел "в"

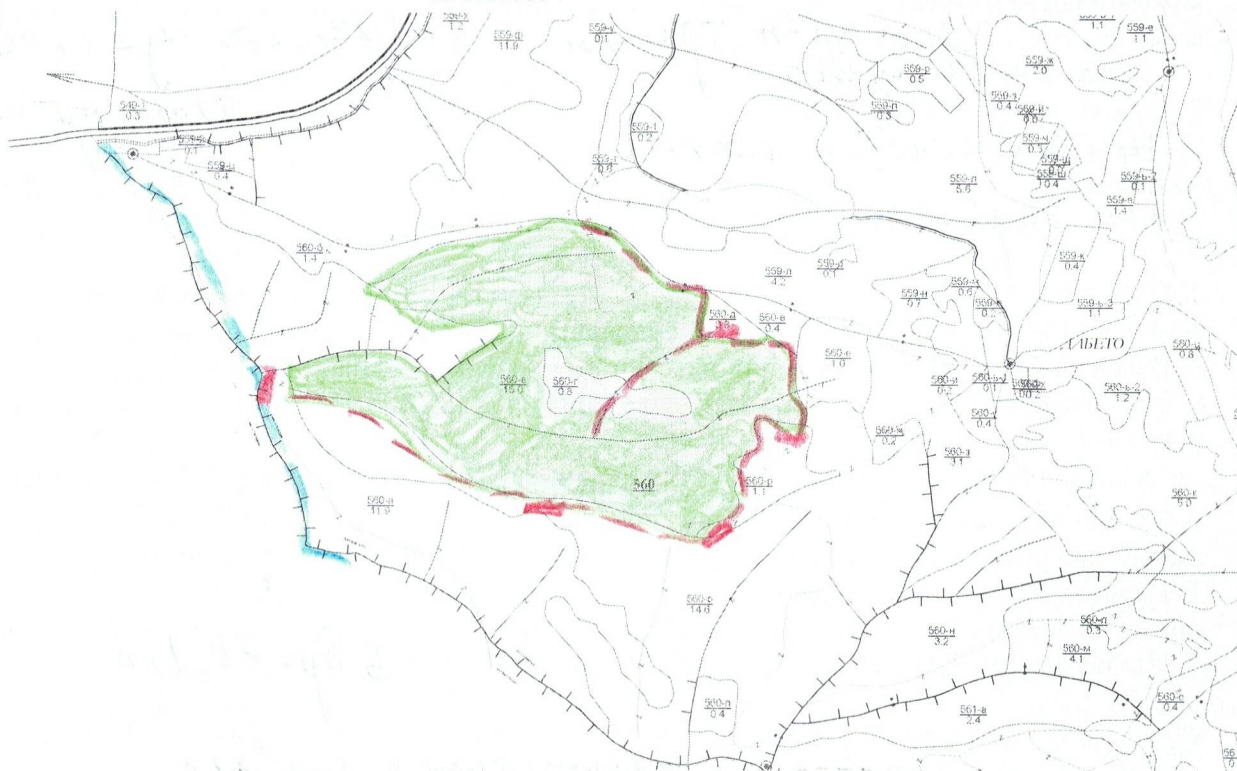
На ТП ДГС/ДЛС/УОГС Самоков /попълва се само за държавни гори/

Община Самоков; Землище с. Клисера;

имот с (кадастрален идентификатор/КВС) №, /попълва се само за недържавни гори/

I. Схема за добива на дървесина от насаждението

М 1:10000

**Легенда:**

± ± ± ± проектирани коларски вр. извозни пътища

- - - - - съществуващи извозни пътища

- - - - - съществуващ автомобилен път

~~~~~ просека

.....

- - - - - проектирани тракторни вр. извозни пътища

▲ ▲ ▲ временен склад

XXXXXXX трасе на въжена линия

= + = + = проектиран автомобилен път

- - - - - ир. на насаждението

На схемата задължително се нанасят контурите на насаждението/имота, съществуващите и проектирани временни горски пътища, просеките, просеките за въжени линии, извозни пътища, временни складове както и връзката им със съществуващата автомобилна пътна мрежа.

**II. Характеристика на насаждението**

1. Вид на сечта: неравномерно-постепенна

/ интензивност: 25 %

Втори вид сеч: .....

/ интензивност: .....%;

2. Площ на подотдела: 15.5 ха Размер на сечището: 15,5 ха

3. Състав по план/програма: Зимен дъб - 7, Цер - 3, Габър - 0, Бук - 0, Бял бор - 0, Цер - 3, Зимен дъб - 3, Габър - 2, Мъждрян - 2, Зимен дъб - 6, Цер - 4, действителен: *С. Билин* .....

4. Запас на 1 ха: с клони 139 куб.м/ха, без клони 124 куб. м/ха;

5. Среден наклон на терена: 30 градуса;

6. Очакван добив от маркираната дървесина: 463 лежаща маса, куб.м.



| дърв. вид категория | Зимен дъб - издънкови | Цер - издънкови |  |  |  | дърв. вид категория | Зимен дъб - издънкови | Цер - издънкови |  |  |  |         |  |
|---------------------|-----------------------|-----------------|--|--|--|---------------------|-----------------------|-----------------|--|--|--|---------|--|
| едра                | 47                    |                 |  |  |  | дребна              | 6                     |                 |  |  |  |         |  |
| средна              | 48                    |                 |  |  |  | дърва               | 224                   | 138             |  |  |  | вършина |  |

7. Наличие и характеристика на подраства преди сечта (състав, възраст, средна височина, % на покритие)

Здб. 7, 48 3

8. Средно извозно разстояние 400м;

9. Други характеристики на насаждението (токовища, сватбовища, надлесни дървета, сервитути, защитени територии, Натура 2000, защитени видове описани в доклада за гори с висока консервационна стойност, мъртва дървесина, вододайнни зони, биологично разнообразие и др.)

колическа на мъртва дървесина

## II. Технологични указания и параметри на технологичната инфраструктура

1. Дървесината в насаждението да се добива при спазване на технологичната схема по т. I

2. Сечта ще се извършва с (моторен трион, ръчно, машини; кастренето на отсечените стъбла се извършва: в сечище, на временен склад) моторен трион, кастренето ще се събв в сечището

3. Извозът от сечището до временните складове ще се осъществява с трактор и живогинска глг

на (цели стъбла, дълги/къси секции, сортименти, чипс и др.; с влачене по терена, изцяло натоварени) с влачене по терена

4. Проектирани нови горски автомобилни пътища съгласно Наредба 5 за строителството в горските територии без промяна на предназначението им: дължина .....м. ширина .....м

5. Изграждане/ремонт на временни извозни горски пътища (вярното се подчертава):

5.1. Тракторни – допустимо разстояние между тях 40 .....м (не по-малко от 40 м), дължина 1600 .....м, ширина 4 м.

5.2. Коларски - разстояние между тях .....м (не по-малко от 40 м), дължина .....м, ширина ... м

6. Просеки за въжени линии: .....бр.

допустимо разстояние между просеките .....м., дължина .....м., ширина .....м.

7. Направа на просеки .....бр.

допустимо разстояние между тях .....м., дължина .....м., ширина .....м.

8. Изграждане на нови временни складове (бр., площ в ха) 5бр. 100.1ха

9. Мерки за опазване на оставащите на корен дървета, подраства, младияка и почвата

Пробивно моване на маркираните дървета

10. Начини на почистване на сечището Абироне отпада на курчии

11. Материалите ще се извозят до временен склад. отгел

когато мястото на временния склад няма данни, позволяващи точно му определе или попада извън мащаба на схемата по т. I, се посочват географските му координати в градуси, минути и секунди.

12. Други указания: Да се изнесат битовите отпадъци от сечището извън горските територии на определените за това места. на определените за това места

Да се изнесат битовите отпадъци от сечището извън горските територии на определените за това места.

13. Всички операции по подготвителните и основните работи да се извършват съгласно изискванията на Правилника за здравословни и безопасни условия на труд в горите и правилата за противопожарна безопасност в горите.

Изготвил: инж. Веселин Даганов /подпис, име и фамилия/

дата: 24.06.2025 г.,

Място на издаване ТПДС Самошов

№ и дата на удостоверение за упражняване на

лесовъдска практика: 7438 / 26.07.2012 г.

ЗАПОЗНАТ с технологичния план: ..... /попълва се след издаването на разрешителното за сеч/  
Лицето по чл. 108, ал. 2 от ЗГ, на което е издадено разрешително за сеч № .....

/трите имена, подпис, дата -/

№ и дата на удостоверение за упражняване на лесовъдска практика: ..... / .....



Одобрил: инж. Веселин Даганов

Утвърдил: .....

/име, фамилия и подпис:/ .....

/име, фамилия/, подпис: .....

дата: 24.06.2025 г.,

/попълва се само в случаите на чл. 53, ал. 4 от НСГ/

№ и дата на удостоверение за упражняване на лесовъдска практика: 7438 / 26.07.2012 г.

дата: .....

№ и дата на удостоверение за упражняване на лесовъдска практика: ... / .....

**ТЕХНОЛОГИЧЕН ПЛАН № ...**

За добив на дървесина от отдел "560" подотдел "Г"

На ТП ДГС/ДЛС/УОГС Самоков /попълва се само за държавни гори/

Община Самоков; Землище с. Клисура;

имот с (кадастрален идентификатор/КВС) № ....., /попълва се само за недържавни гори/

**I. Схема за добива на дървесина от насаждението**

М 1:10000

**Легенда:**

|  |                                         |  |                                          |
|--|-----------------------------------------|--|------------------------------------------|
|  | проектирани коларски вр. извозни пътища |  | проектирани тракторни вр. извозни пътища |
|  | съществуващи извозни пътища             |  | временен склад                           |
|  | съществуващ автомобилен път             |  | трасе на въжена линия                    |
|  | просека                                 |  | проектиран автомобилен път               |
|  | .....                                   |  | изл. на насаждението                     |

На схемата задължително се нанасят контурите на насаждението/имота, съществуващите и проектирани временни горски пътища, просеките, просеките за въжени линии, извозни пътища, временни складове както и връзката им със съществуващата автомобилна пътна мрежа.

**II. Характеристика на насаждението**

1. Вид на сечта: пробирка

/ интензивност: 15 %

Втори вид сеч: .....

/ интензивност: .....%;

2. Площ на подотдела: 0.8 ха Размер на сечището: 0,8 ха

3. Състав по план/програма: Бял бор - 9, Зимен дъб - 1, Цер - 0, действителен:

... ..

4. Запас на 1 ха: с клони 212 куб.м/ха, без клони 191 куб. м/ха;

5. Среден наклон на терена: 28 градуса;

6. Очакван добив от маркираната дървесина: 19 лежаща маса, куб.м.



